

Ploni F. Bouman - de Wolf
Register makelaar - taxateur

Swammerdamstraat 8 te Vlaardingen



Bouman Makelaardij
Riouwlaan 56
3131 NL Vlaardingen

Telefoon: 010 - 234 26 93
KvK: 24294373
BTW: NL001192245B08

E-mail: info@boumanmakelaardij.nl
www.boumanmakelaardij.nl
IBAN NL08 INGB 0676 7273 60



Op onze werkzaamheden zijn van toepassing De Algemene Consumentenvoorwaarden van de Nederlandse Coöperatieve Vereniging van Makelaars en Taxateurs in onroerende goederen en vastgoeddeskundigen NVM U.A. Voor de NVM-privacyverklaring wordt verwezen naar de website van Bouman Makelaardij.

Swammerdamstraat 8 te Vlaardingen

Vrij gelegen hoekeengezinswoning op 290m² eigen grond in een kinderrijke doch rustige buurt.

Volop recreëren in de directe nabijheid zoals Krabbeplas, Zuidbuurt en Delfland.

In de nabije omgeving van wijkwinkelcentra, scholen en openbaar vervoersvoorzieningen.

De woning biedt de mogelijkheid om naar eigen idee te veranderen/verbeteren in je persoonlijke droomhuis.

Indeling:

Begane grond: entree, hal, trap/kelderkast, toilet, doorzonwoonkamer (±25m²) met open haard, royale keuken (±3.6x3m) met inbouwapparatuur en toegang tot achtertuin;

Eerste verdieping: overloop, betegelde badkamer (±2.6x1.8m) met douchegelegenheid, wastafel en toilet, voorslaapkamer (±3x3.9m), twee achterslaapkamers (resp. ±3.6x3.3m en ±4.4x3.9/2.8m) waarvan één met toegang tot balkon (±2.8x1m);

Tuin (totaal ±214m²) aan voor-, zij en achterzijde.

Bijzonderheden:

- ◆ C.v.-gas, gecombineerd met de warmwatervoorziening, bouwjaar ketel (Remeha): ± 2008;
- ◆ Hardhouten kozijnen;
- ◆ Thermopane beglazing;
- ◆ Gehele woning voorzien van parketvloer (muv keuken);
- ◆ Diverse inbouwkasten;
- ◆ Dakbedekking vernieuwd in 2018;
- ◆ Eigen grond;
- ◆ Bouwjaar ± 1958;
- ◆ Perceeloppervlakte 290m²;

BOUMAN MAKELAARDIJ

- ◆ Inhoud woning ± 345m³;
- ◆ Gebruiksoppervlakte wonen ± 98m²;
- ◆ Ouderdoms- en niet-bewoningsclausule van toepassing*);
- ◆ Aanvaarding in overleg.

Vraagprijs € 325.000,-- k.k.



Energie label D.

Een huis kopen?... Neem uw eigen NVM aankoopmakelaar mee; deze komt op voor uw belang.

*)Koper is er mee bekend dat deze woning is gebouwd rond 1958 Dat betekent dat de eisen die aan de bouwkwaliiteit gesteld mogen worden aanzienlijk lager liggen dan bij nieuwe woningen. Het geheel of ten dele ontbreken van een of meer eigenschappen van de onroerende zaak voor normaal en bijzonder gebruik en het eventueel anderszins niet-beantwoorden van de zaak komt voor rekening en risico van koper.

*)Verkopers hebben het verkochte ruim 45 jaar niet zelf feitelijk gebruikt; derhalve kunnen zij koper niet informeren over eigenschappen van c.q. gebreken aan het verkochte waarvan zij op de hoogte zouden zijn geweest, als zij het verkochte zelf feitelijk hadden gebruikt. In dit kader zijn dergelijke eigenschappen, c.q. gebreken voor risico en rekening van koper.

De getoonde informatie is met de nodige zorgvuldigheid samengesteld, geheel vrijblijvend en niet bedoeld als een aanbod. Bouman Makelaardij aanvaardt echter geen enkele aansprakelijkheid voor enige onvolledigheid, onjuistheid of anderszins, dan wel de gevolgen daarvan, noch kan aan de vermelde informatie enig recht worden ontleend. Alle opgegeven maten en oppervlakten zijn indicatief.

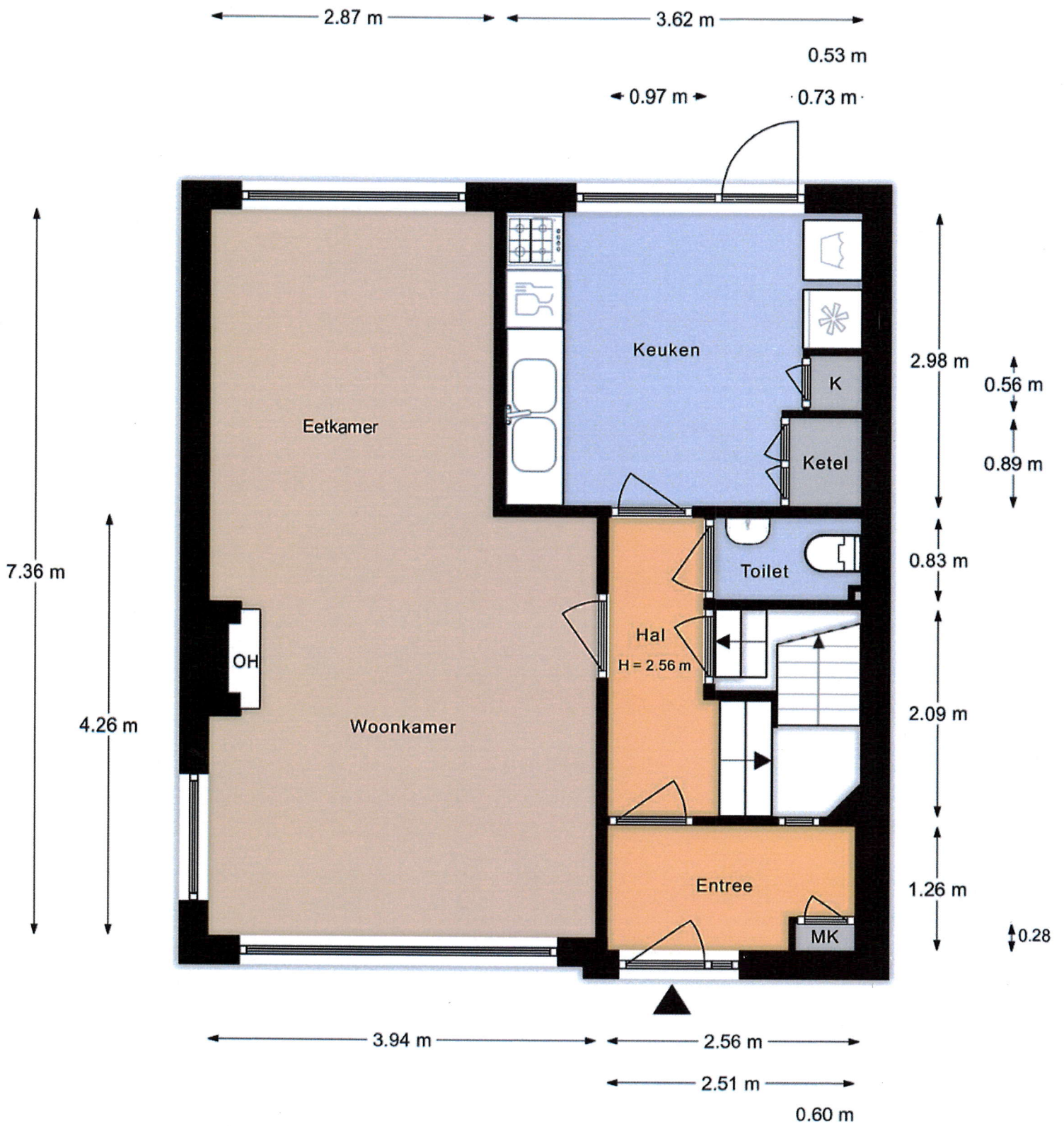
Koper wordt in de gelegenheid gesteld om voor eigen rekening een bouwtechnische keuring uit te laten voeren, waarin o.a. ook gas-, water- en elektrische installaties begrepen zijn.

De Meetinstructie is gebaseerd op de NEN2580. De Meetinstructie is bedoeld om een meer eenduidige manier van meten toe te passen voor het geven van een indicatie van de gebruiksoppervlakte. De Meetinstructie sluit verschillen in meetuitkomsten niet volledig uit, door bijvoorbeeld interpretatieverschillen, afrondingen of beperkingen bij het uitvoeren van de meting. Indien de exacte maten voor een koper van cruciaal belang zijn, wordt geadviseerd deze zelf na te meten. De (kandidaat)koper zal, indien gewenst, daartoe in de gelegenheid gesteld worden teneinde teleurstellingen en schade te voorkomen.

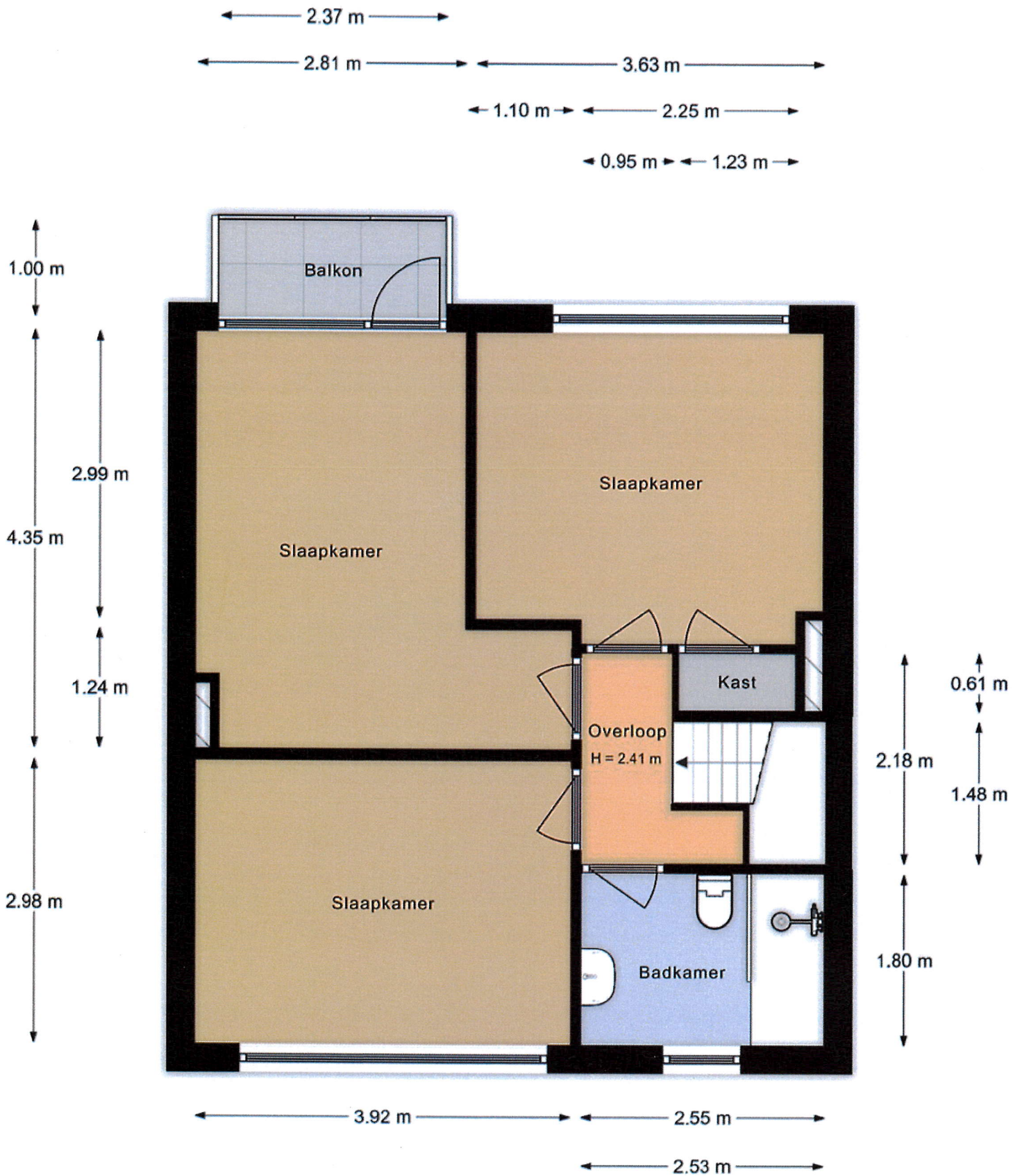
Voor de NVM-privacy verklaring wordt verwezen naar de website van Bouman Makelaardij.



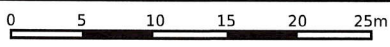
Aan de plattegronden kunnen geen rechten worden ontleend.




Aan de plattegronden kunnen geen rechten worden ontleend.



Aan de plattegronden kunnen geen rechten worden ontleend.



<p>12345 Deze kaart is noordgericht</p> <p>25 Perceelnummer</p> <p>Huisnummer</p> <p>— Vastgestelde kadastrale grens</p> <p>— Voorlopige kadastrale grens</p> <p>— Administratieve kadastrale grens</p> <p>— Bebouwing</p>	<p>Schaal 1: 500</p> <p>Kadastrale gemeente Vlaardingen</p> <p>Sectie H</p> <p>Perceel 248</p>	
--	--	---

Voor een eensluitend uittreksel, geleverd op De bewaarder van het kadaster en de openbare registers

Aan dit uittreksel kunnen geen betrouwbare maten worden ontleend. De Dienst voor het kadaster en de openbare registers behoudt zich de intellectuele eigendomsrechten voor, waaronder het auteursrecht en het databankenrecht.